

# DigiConnect

MANUAL

# Innehållsförteckning

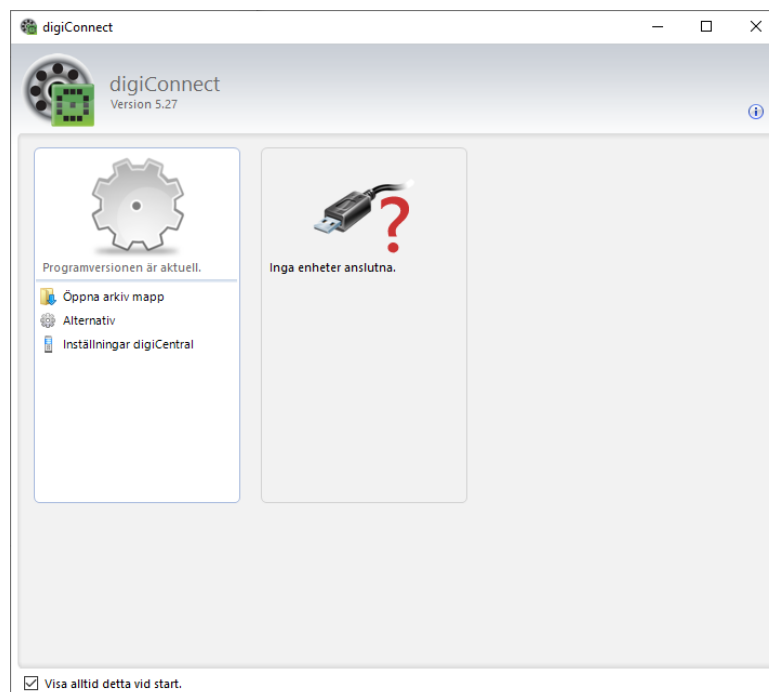
1	Installation DigiConnect .....	2
1.1	Inställning för att ladda upp filer till IDHA-Online .....	3
2	Ändra Kopieringsmetod .....	4
3	Filhantering och uppgradering av DigiVu enheten.....	5
3.1	Ladda upp en fil på nytt .....	5
3.2	Kopiera fil till disk istället för att ladda upp till IDHA Online.....	6
3.3	Ta bort filer på DigiVu .....	7
3.4	Uppgradering av mjukvaruversion på DigiVu .....	8

# 1 Installation DigiConnect

Ladda ner DigiConnect och installera.

## Steg

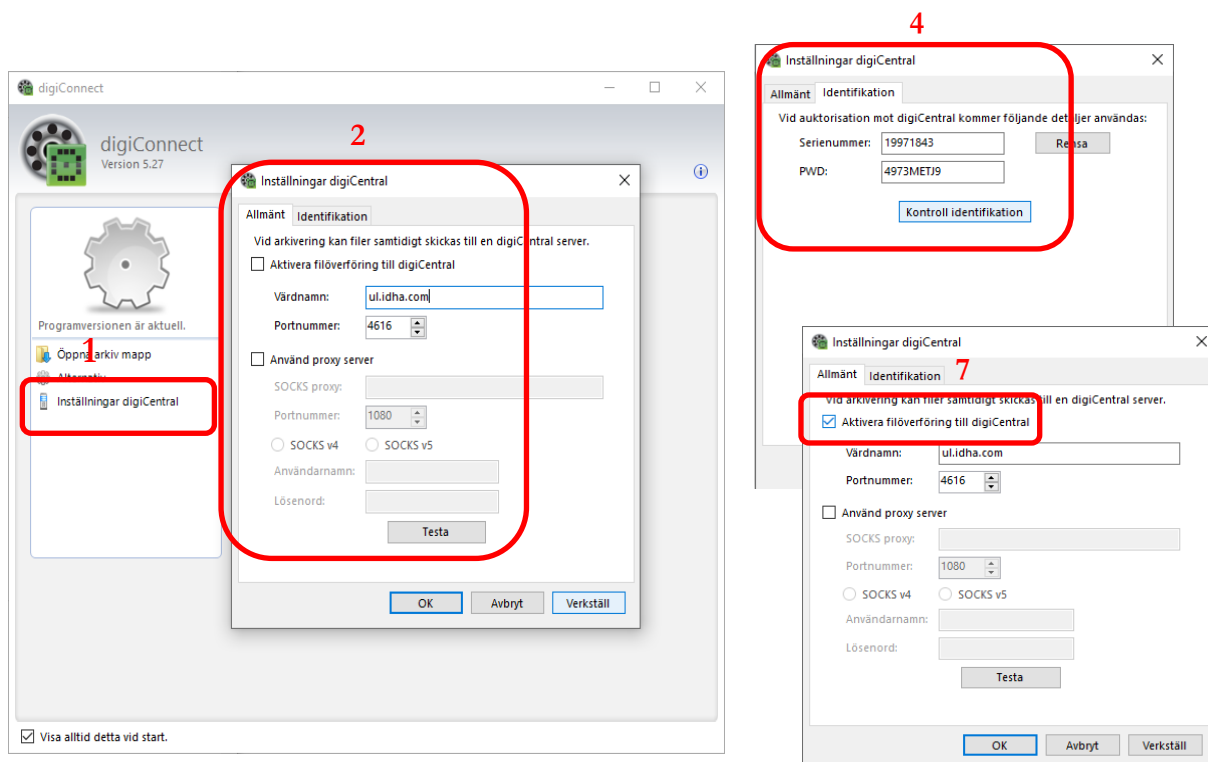
- 1 Gå in på <https://www.idha.com/sv/filarkiv/>
- 2 Klicka på "download" under rubriken DigiConnect.
- 3 Klicka på den nerladdade filen "SetupdigiConnect.exe" för att starta installationen.
- 4 Välj "Språk" och klicka på "OK"
- 5 Välj "Nästa" för att starta installationen.
- 6 Markera "Jag accepterar villkoren i licensavtalet".
- 7 Välj "Målmapp" för installationen, klicka på nästa.
- 8 Klicka på "Installera"
- 9 Klicka på "Slutför"
- 10 Välj "Arkivmappens plats" om annan än "default" Klicka på "OK"



## 1.1 Inställning för att ladda upp filer till IDHA-Online

### Steg

- 1 Klicka på "Inställningar digiCentral" **Bild 1**
- 2 Klicka på fliken "Allmän".  
Skriv in "ul.idha.com" som "Värddnamn" och Portnummer: 4616  
Klicka på testa för att kontrollera kommunikation till servern. **Bild 2**  
"Test Lyckades" visas. Klicka på "Stäng".
- 3 Klicka på "Verkställ" sedan fliken "Identifikation"
- 4 Anslut "DigiVu" till datorn och vänta tills ett serienr visas på raden.  
**OBS! Det går inte att skriva in ett serienummer, digiconnect läser in serienumret från ansluten DigiVu. Bild 4**
- 5 Klicka på "Kontroll Identifikation", "Test Lyckades" visas.
- 6 Klicka på "Verkställ", gå sedan tillbaka till "Allmänt"
- 7 Markera "Aktivera filöverföringen till digiCentral" **Bild 7**
- 8 Klicka sedan på "OK"
- 9 Efter nästa kopiering av fordon, starta Digiconnect, anslut DigiVu till datorn och filerna laddas upp automatiskt till IDHA Online



## 2 Ändra Kopieringsmetod

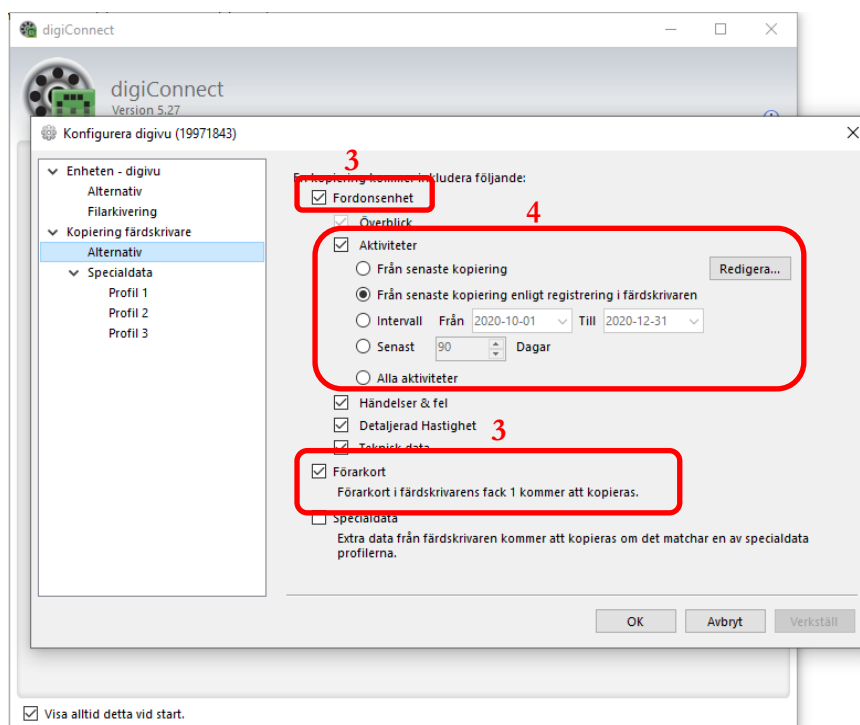
Anslut DigiVu till datorn för att ändra kopieringsinställningar

### Steg

- 1 Klicka på "Konfigurera enheten"
- 2 Välj "Kopiering färdskrivare - Alternativ"
- 3 Välj vad som ska kopieras genom att markera "Fordonsenhet" för att kopiera färdskrivaren och "Förarkort" för att kopiera ev. inmatat förarkort. **Bild 3**
- 4 Markera "Aktiviteter" och önskad kopierings metod: **Bild 4**
  - Från senaste kopiering (enligt registrering i DigiVu)
  - Från senaste kopiering enligt registrering i Färdskrivare
  - Datum intervall Från - Till.
  - Senast X antal dagar
  - Alla aktiviteter i färdskrivaren (detta val kan ta lång tid)

**OBS! Ställ tillbaka kopieringsmetod efter utförd kopiering enl. företagets kopieringspolicy.**

**"Vi rekommenderar att inställningen ska vara 3 ggr kopieringsintervallen. dvs. kopierar ni var 30:e dag ska DigiVu vara inställd att kopiera 90 dagar bakåt"**

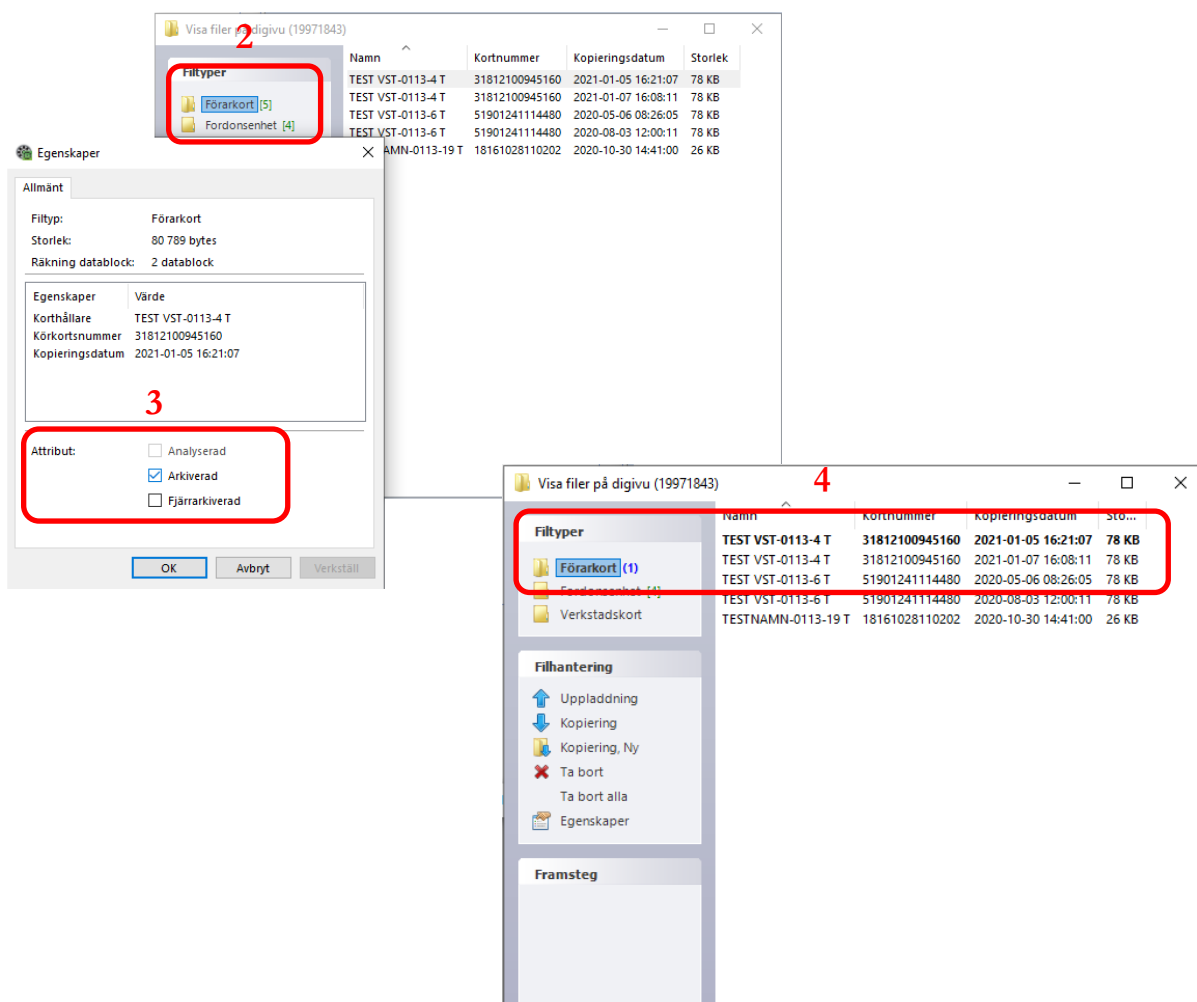


### 3 Filhantering och uppgradering av DigiVu enheten

#### 3.1 Ladda upp en fil på nytt

##### Steg

- 1 Klicka på "Visa filer på enhet"
- 2 Välj "Förarkort" eller "Fordonsenhet". **Bild 2**  
På en fil till höger, dubbelklicka alt. högerklicka sedan "Egenskaper"
- 3 Avmarkera "Arkiverad" och "Fjärrarkiverad" Klicka sedan på "OK" **Bild 3**
- 4 Filen markeras i listan och blå siffra visas efter "Förarkort (1)" **Bild 4**
- 5 Dra ut DigiVu ur datorn och anslut den igen, då aktiveras kopieringen om "Automatiskt" är markerat under "Alternativ".

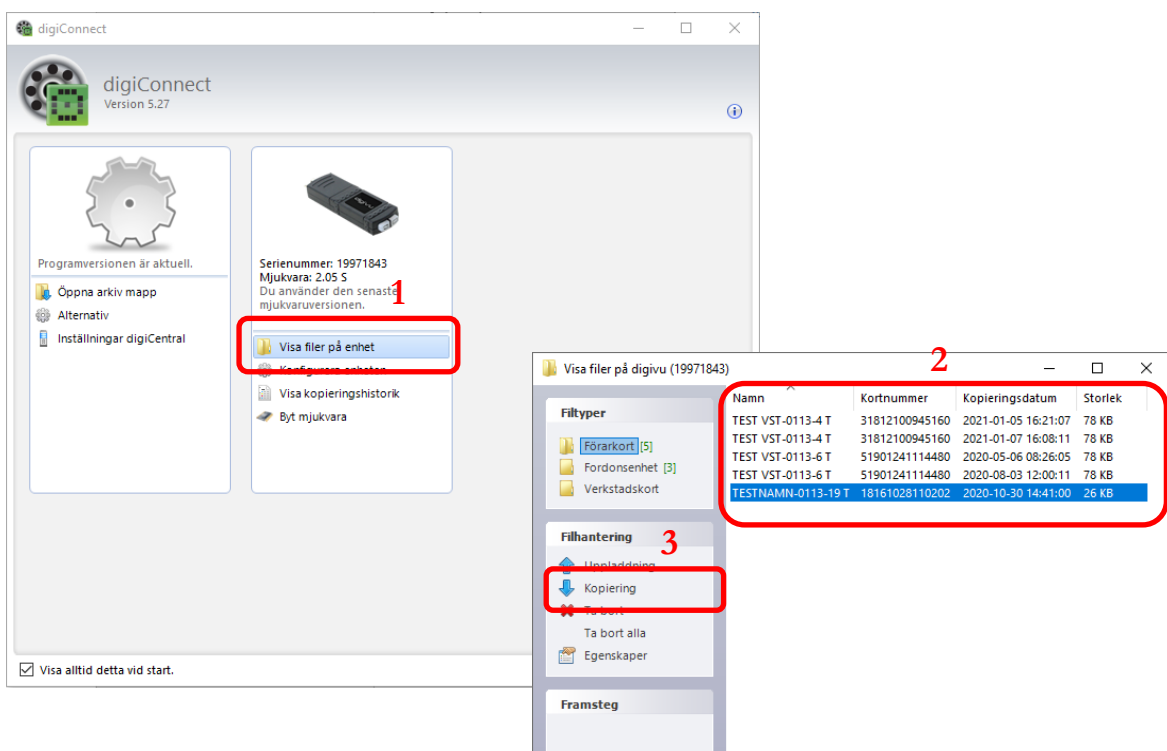


### 3.2 Kopiera fil till disk istället för att ladda upp till IDHA Online

Starta Digiconnect och anslut DigiVu till datorn

#### Steg

- 1 Klicka på "Visa filer på enhet". **Bild 1**
- 2 Markera fil som ska kopieras. **Bild 2**
- 3 Klicka på Kopiera och välj mapp där filen ska lagras. **Bild 3**
- 4 Klicka på "OK". Filen är nu sparad till vald mapp.

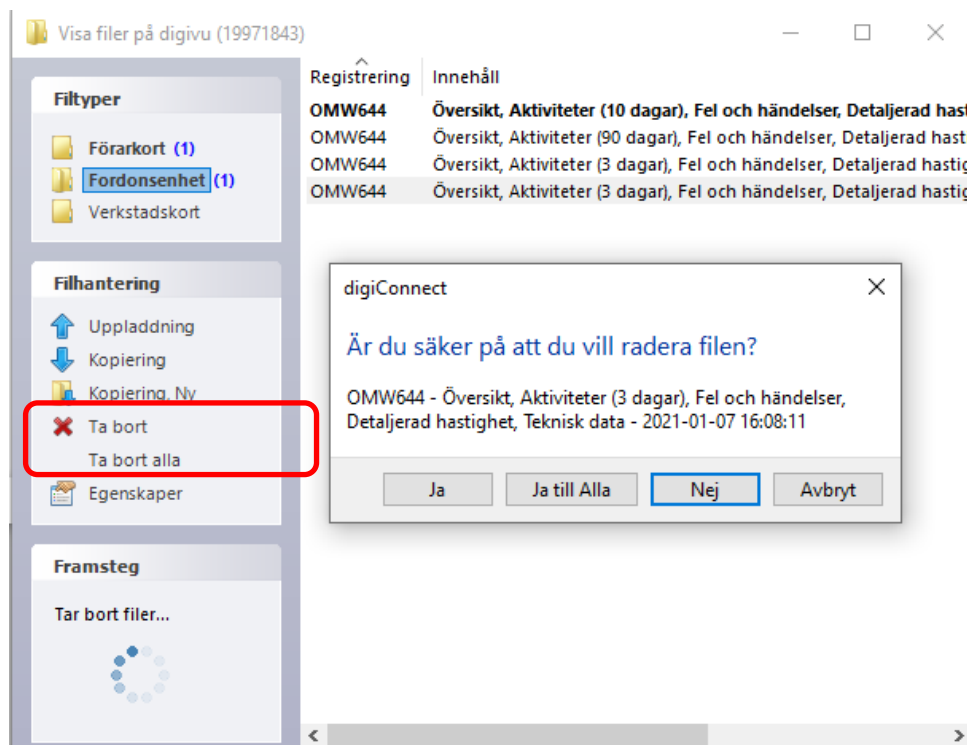


### 3.3 Ta bort filer på DigiVu

Starta Digiconnect och anslut DigiVu till datorn

#### Steg

- 1 Klicka på "Visa filer på enhet"
- 2 Markera fil och klicka på "Ta bort".
- 3 Välj "JA", är fler filer markerad måste varje fil bekräftas alt. välj "Ja till Alla" då raderas alla markerade filer.
- 4 Välj "Ta bort Alla" för att radera alla filer på DigiVu





### 3.4 Uppgradering av mjukvaruversion på DigiVu

#### Starta Digiconnect och anslut DigiVu till datorn

##### Steg

- 1 Aktuell mjukvaruversion visas under serienumret. "En uppgradering finns tillgänglig" visas och "Installera" tänds samt den nya mjukvaruversionen. **Bild 1**
- 2 Klicka på installera, en ruta öppnas och installationsprocessen visas.
- 3 Vänta tills det står klar på raderna. **Bild 2**
- 4 Klicka på "Stäng". "Du använder den senaste mjukvaruversionen."

